

Carrosserie de Romanel SA  
MIFTARI Fetim  
Chemin de l'Orio 27  
1032 Romanel s/Lausanne

**CARROSSERIE  
DE  
ROMANEL**


Tél. +41 (0)21 648 29 50  
Fax +41 (0)21 648 29 51  
Mobile +41 (0)79 821 63 40  
E-mail [b.f.carrosserie@bluewin.ch](mailto:b.f.carrosserie@bluewin.ch)

# 29<sup>ème</sup>

## course populaire Cheseaux-sur-Lausanne

course - nordic walking - walking - marche

### Samedi 1<sup>er</sup> avril 2023

La  BCVKIDS offerte par la BCV

NOUVEAUTÉS :  
parcours 5 km  
nouvel horaire



[www.traine-savates.ch](http://www.traine-savates.ch)

**D1 Dental**  
Concept   
CLINIQUE DENTAIRE  
En Budron D1 Tél. 021 648 49 49

 **BCV**

**ELEMENT 9**  
ATELIER D'ARCHITECTURE Sàrl  
1033 Cheseaux-sur-Lausanne

neon **IMSA** SA  
1033 Cheseaux-sur-Lausanne  
Tél. 021 731 03 10 - [www.neon-imsa.ch](http://www.neon-imsa.ch)

**MIGROS**  
VAUDOISE  
depuis 1946



  
**TOYOTA**

 **Emil Frey SA** Crissier  
Votre fournisseur d'émotions



# Programme des courses

Le chronométrage est assuré par puce électronique intégrée au dossard

## Marche populaire

Départ	Distance	Finance
08 h 00 à 09 h 00 clôture 13 h 00	10.3 km	10.- / 12.-

## Courses

Départ	No	Catégories	Année de naissance	Distance	Finance
--------	----	------------	--------------------	----------	---------

### Cadets, juniors, adultes course 10.3 km

10 h 45	10 à 13	U18-U20	2007 à 2004	10.3 km	27.-
10 h 45	14 à 23	W20-M70	dès 2003	10.3 km	30.-

### NOUVEAU : Cadets, juniors, adultes course 5 km

11 h 00	40 à 43	U18-U20	2007 à 2004	5 km	23.-
11 h 00	44 à 53	W20-M70	dès 2003	5 km	25.-

### Walking

11 h 15	24	Nordic walking	ouvert à tous	10.3 km	25.-
11 h 15	25	Walking	ouvert à tous	10.3 km	25.-

### Villageoise

13 h 00	01	Villageoise** (pour le plaisir) ouverte à tous	Par personne avec médaille (enfant) sans prix souvenir (adulte)	2 km	13.-
	31	Villageoise Famille**	avec prix souvenir (adulte) Maximum 5, Minimum 1 enfant et 1 adulte		+ 14.- 35.-

\*\* Venez déguisés les 5 meilleurs seront récompensés

### Juniors

13 h 45	02 à 03	U10	2014 et + jeunes	2 km	offert
14 h 45	04 à 09	U12W-U16	2008 à 2013	4 km	13.-

La BCV KIDS offerte par la BCV

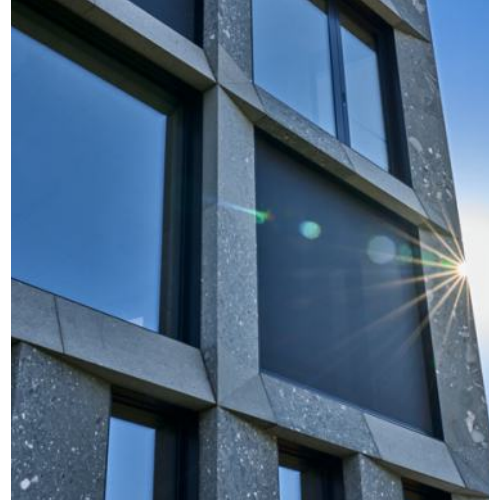
Proclamation des résultats à l'arrivée de chaque catégorie dans la salle dossards

**NOUVEAU : Tirage au sort à chaque départ (déposer vos coupons dans l'urne avant d'entrer dans le sas de départ)**

- Inscription sur place supplément 10.-
- Pour la villageoise et le walking classement par ordre alphabétique



Compte pour le Trophée Région Lausannoise et Les Galops du Terroir



**Schenker  
Storen**

Depuis plus de 170 ans nous développons, fabriquons et posons nos produits pour répondre aux besoins de nos clients. La satisfaction de nos clients est pour nous la plus importante et c'est pourquoi la qualité n'est pas qu'un mot pour nous, mais une base fondamentale de nos services.

<b>Crissier</b>	Ch. de Mongevon 28	1023 Crissier	T +41 (0)21 637 77 87	schenger.crissier@storen.ch
<b>Carouge</b>	Ch. de la Marbrerie 3	1227 Carouge	T +41 (0)22 827 92 30	schenger.carouge@storen.ch
<b>Martigny</b>	Rue du Levant 16	1920 Martigny	T +41 (0)27 945 79 90	schenger.martigny@storen.ch
<b>Neuchâtel</b>	Route des Marais 12	2074 Marin-Epagnier	T +41 (0)32 737 18 50	schenger.neuchatel@storen.ch
<b>Givisiez</b>	Route Jo-Siffert 6	1762 Givisiez	T +41 (0)26 460 81 99	schenger.givisiez@storen.ch